

PUNTO N. 5

Frontura posteriore:

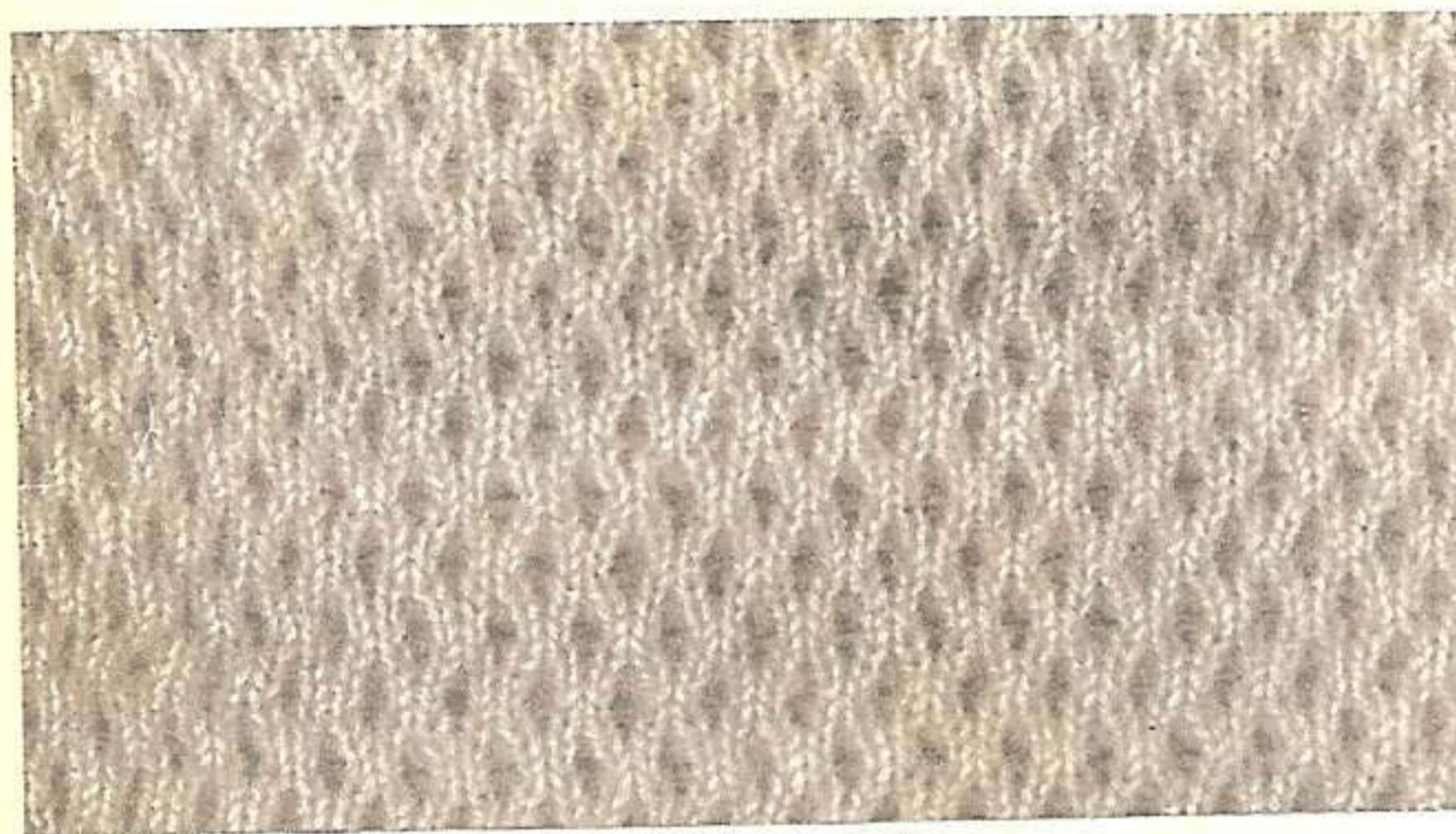
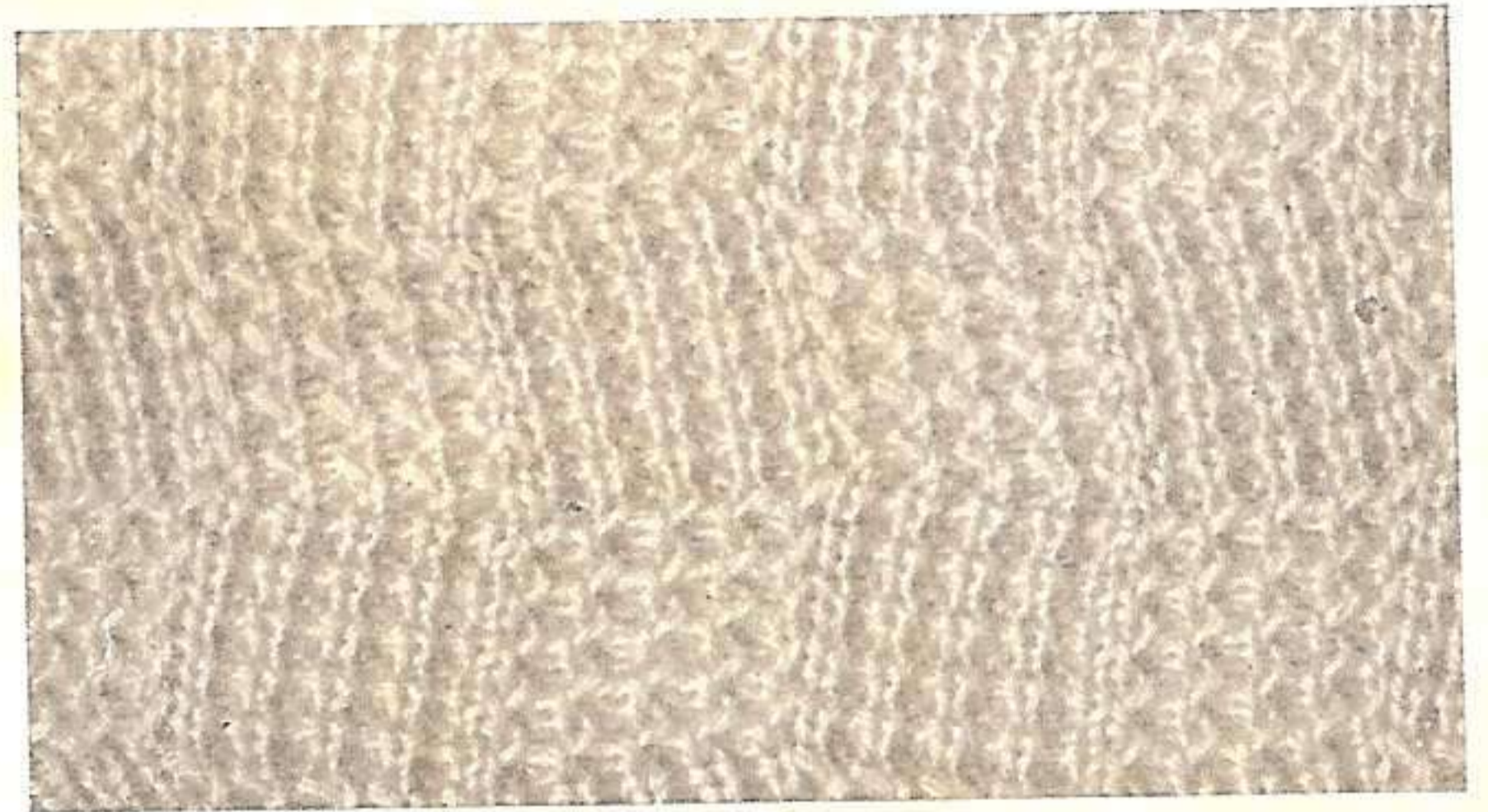
11.1.1.1.11.1.1.1.11.1.1.1.11
1.1.1.1.1.1.1.1.1.1.1.1.1.1.

Frontura anteriore:

Divisioni a 12. Spostamento sul settore N. 1. Fare un giro con tasti B.B. davanti abbassati con un colore, e un giro con tasti B.B. davanti alzati con altro colore. Col carro a destra, cambiare tinta, facendo i movimenti dei tasti col carro a sinistra. Spostare come spiegato per il punto N. 4.

PUNTO N. 6

Disposizione degli aghi come per il punto N. 5. Lavorazione eguale, tenendo sempre il carro a sinistra.



PUNTO N. 7

Aghi frontura posteriore: tutti in lavoro.

Frontura anter.: uno su e uno giù. Divisioni a 12. Carro a destra, spostamento sul settore n. 1. Abbassare i tasti B.B. davanti, fare due giri con una tinta (preferibilmente la più scura). Alzare i tasti B.B. davanti, cambiare la tinta. Abbassare i tasti B.B. dietro, fare mezzo giro, spostare sul settore N. 0, fare mezzo giro, ricominciare. Settore di spostamento: n. 0-1.

PUNTO N. 8

Frontura posteriore: tutti in lavoro. Frontura anter.: uno su e uno giù. Divisioni a 12. Carro a destra, spostamento sul settore N. 1. Abbassare i tasti B.B. davanti, fare due giri. Alzare i tasti B.B. davanti, fare mezzo giro. Spostare sul settore N. 0, fare mezzo giro. Ricominciare. Settori di spostamento: N. 0-1.

