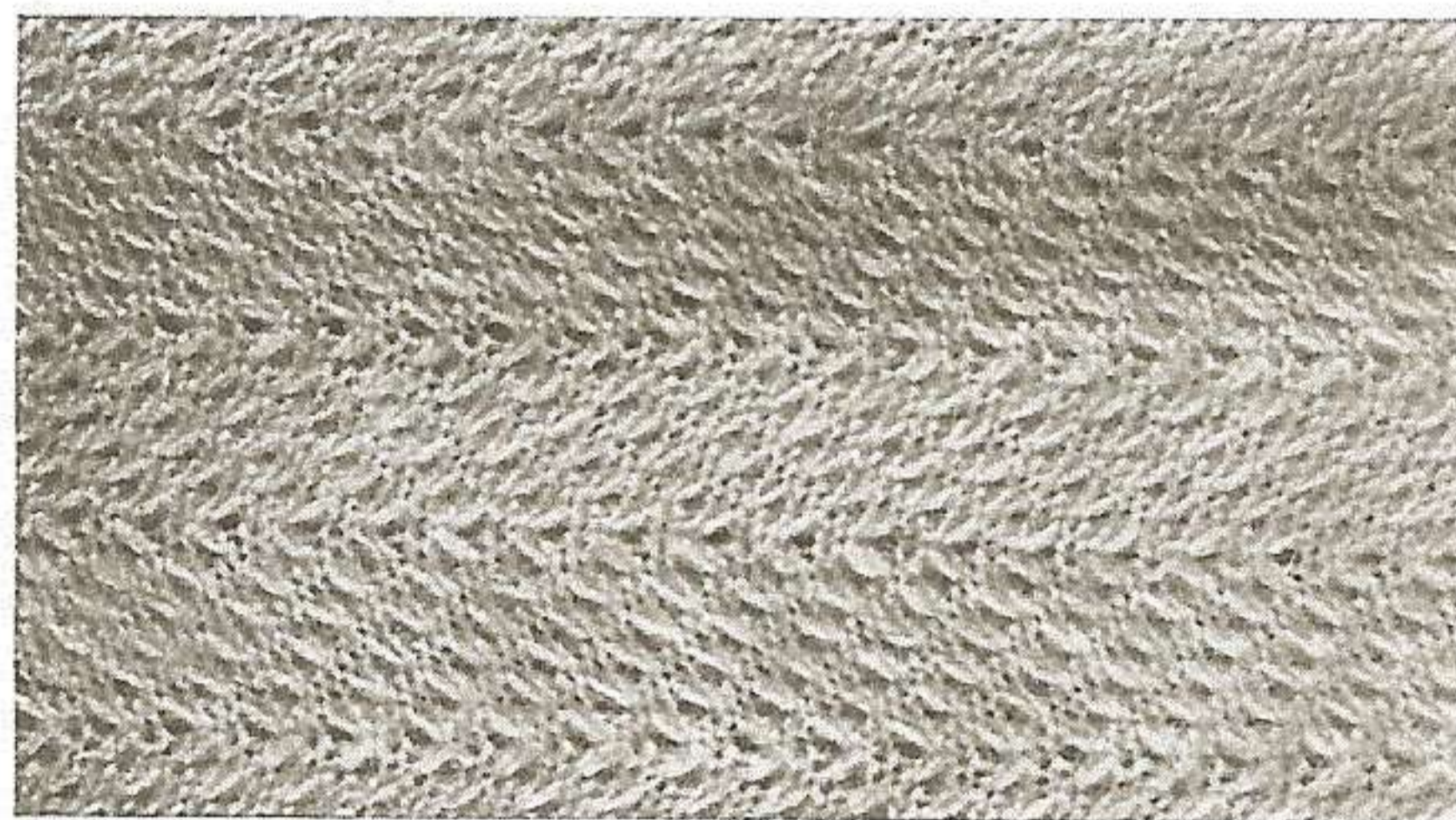
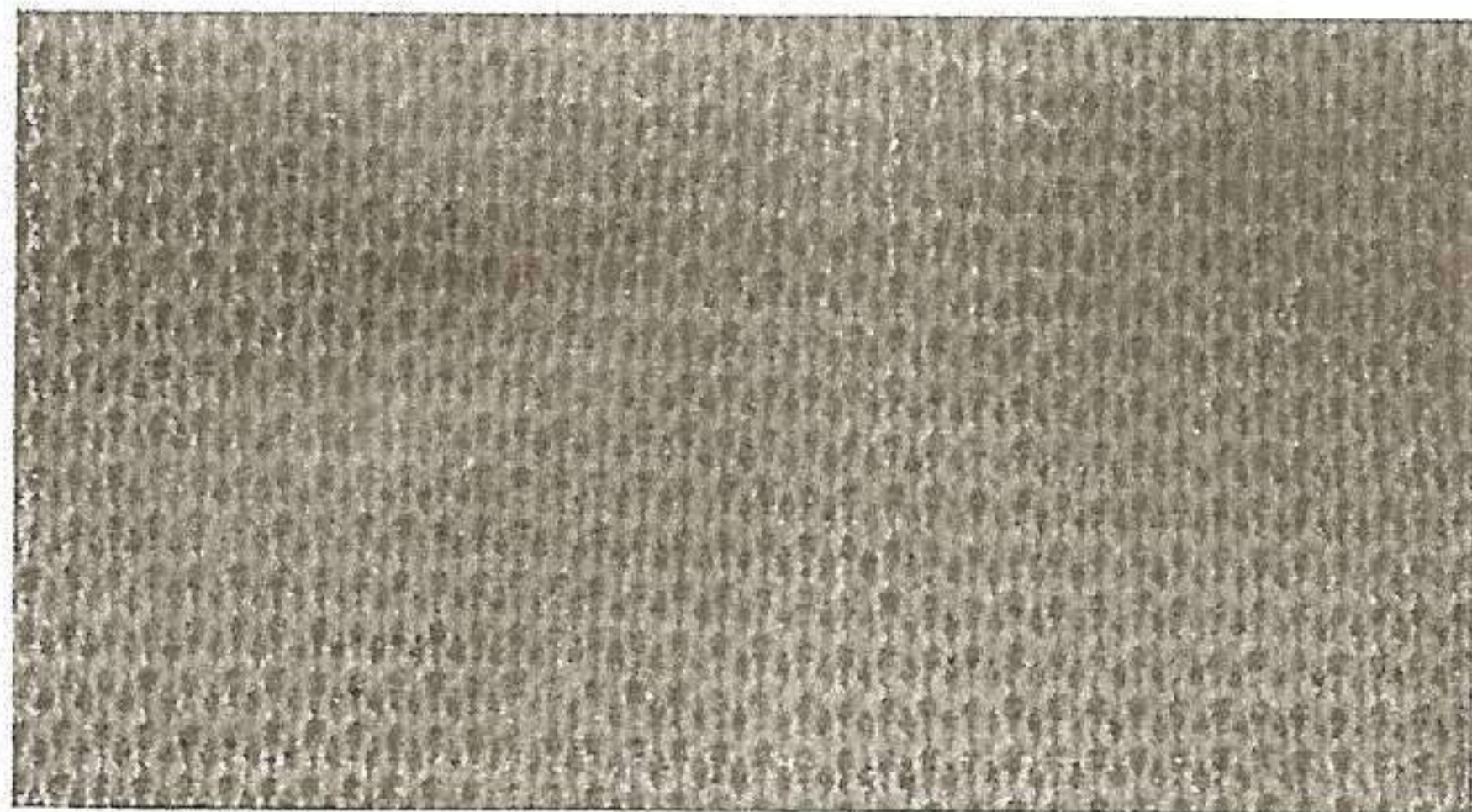


**PUNTO N. 13**

Disposizione degli aghi e divisioni come per n. 12. Ogni giro fare uno spostamento.

**PUNTO N. 14**

Aghi tutti in lavoro. Divisioni a 12. Carro a sinistra. Fare un giro normale e un giro con chiave n. 1 chiusa e tasto B. n. 3 abbassato. Ripetere.



**PUNTO N. 15**

Frontura posteriore, tutti in lavoro. Frontura anter.: uno su e uno giù. Divisioni a 12. Carro a sinistra, tasto N. 4 abbassato, settore di spostamento N. 0. Ogni giro, spostare di un settore per 6 settori in giù e sei settori in su.

**PUNTO N. 16**

Frontura posteriore:

II..II..II..II..II..II  
..II..II..II..II..II..

Frontura anteriore:

Divisioni a 12. Carro a destra. Abbassare i tasti B.B. davanti, fare 2 giri con un colore. Alzare i tasti B.B. davanti, cambiare tinta, fare altri due giri. Ricominciare.

