

PUNTO N. 17

Frontura posteriore:

III...III...III...

Frontura anteriore: tutti in lavoro.
Divisioni a 12. Carro a sinistra, spostamento sul settore N. 0. Tasto B. n. 3 abbassato. Ogni giro, spostare un settore per 6 settori in su e 6 settori in giù.

PUNTO N. 18

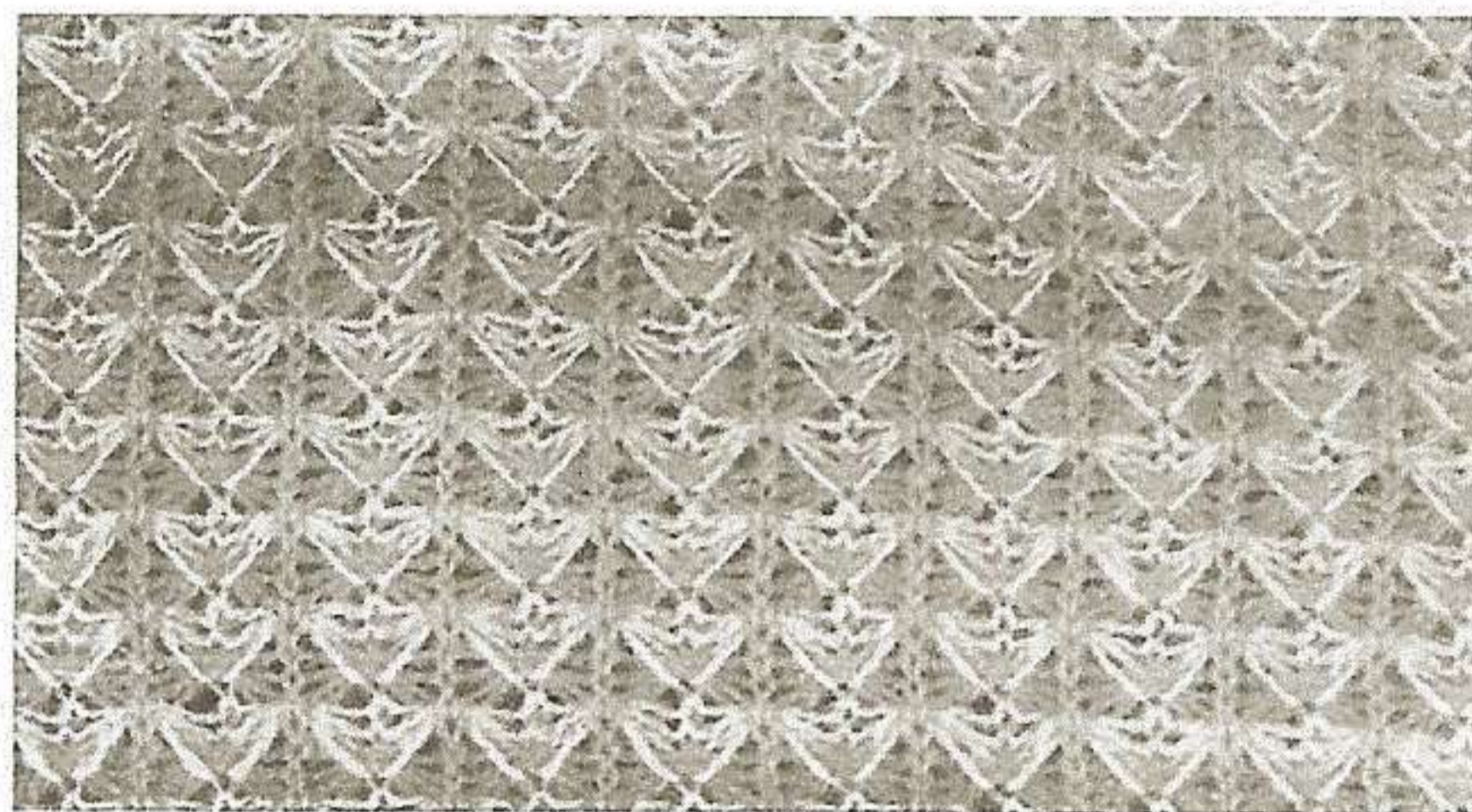
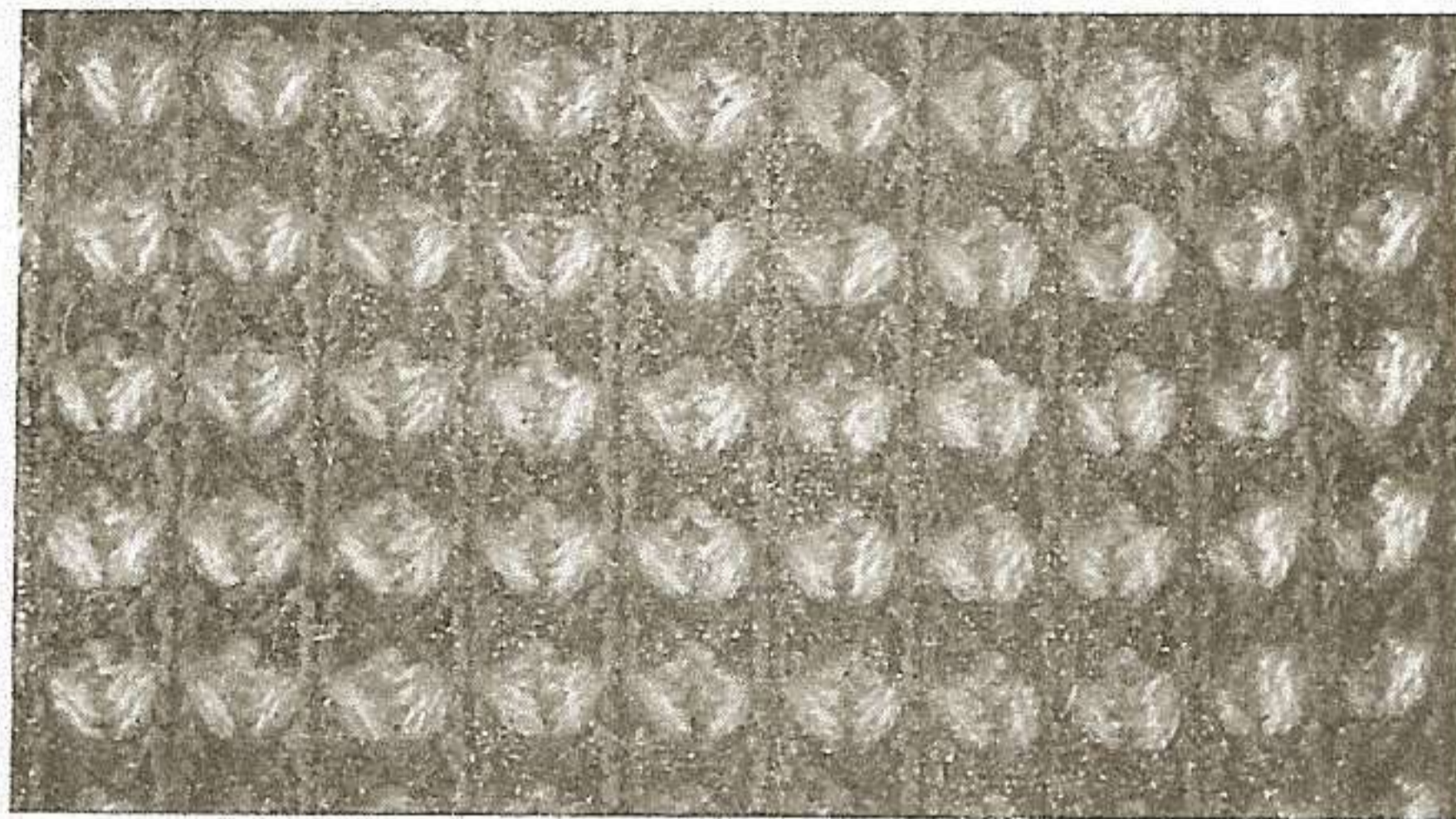
Frontura posteriore:

I...I...I...I...I

..I...I...I...I...

Frontura anteriore:

Divisioni a 12. Carro a destra. Abbassare i tasti B.B. Davanti fare due giri con una tinta. Alzare i tasti B.B. davanti, cambiare colore, abbassare B.B. dietro, fare due giri. Alzare i tasti B.B. dietro, fare un giro normale, ricominciare dal principio. E' consigliabile fare il giro normale con la tinta più scura.



PUNTO N. 19

Come per il N. 18, senza fare il giro normale.

PUNTO N. 20

Frontura posteriore:

I.....I.....I.....I

Frontura anteriore: tutti in lavoro.
Divisioni a 13. Carro a sinistra, spostamento sul settore N. 0. Tasto B. n. 3 abbassato. Ogni giro spostare di un settore. Settore di spostamento N. 0-1.

