

**PUNTO N. 21**

Frontura posteriore: tutti in lavoro.

Frontura anteriore:

iiiiiiiiiiiiiiiiiiii

Divisioni a  $12, \frac{1}{4}$  | 12  
 $\frac{12}{12}$  |  $12, \frac{1}{4}$

Chiave N. 3 chiusa. Fare 5 giri normale con un colore, e un giro con tasti A.A. davanti abbassati con altro colore.

**PUNTO N. 22**

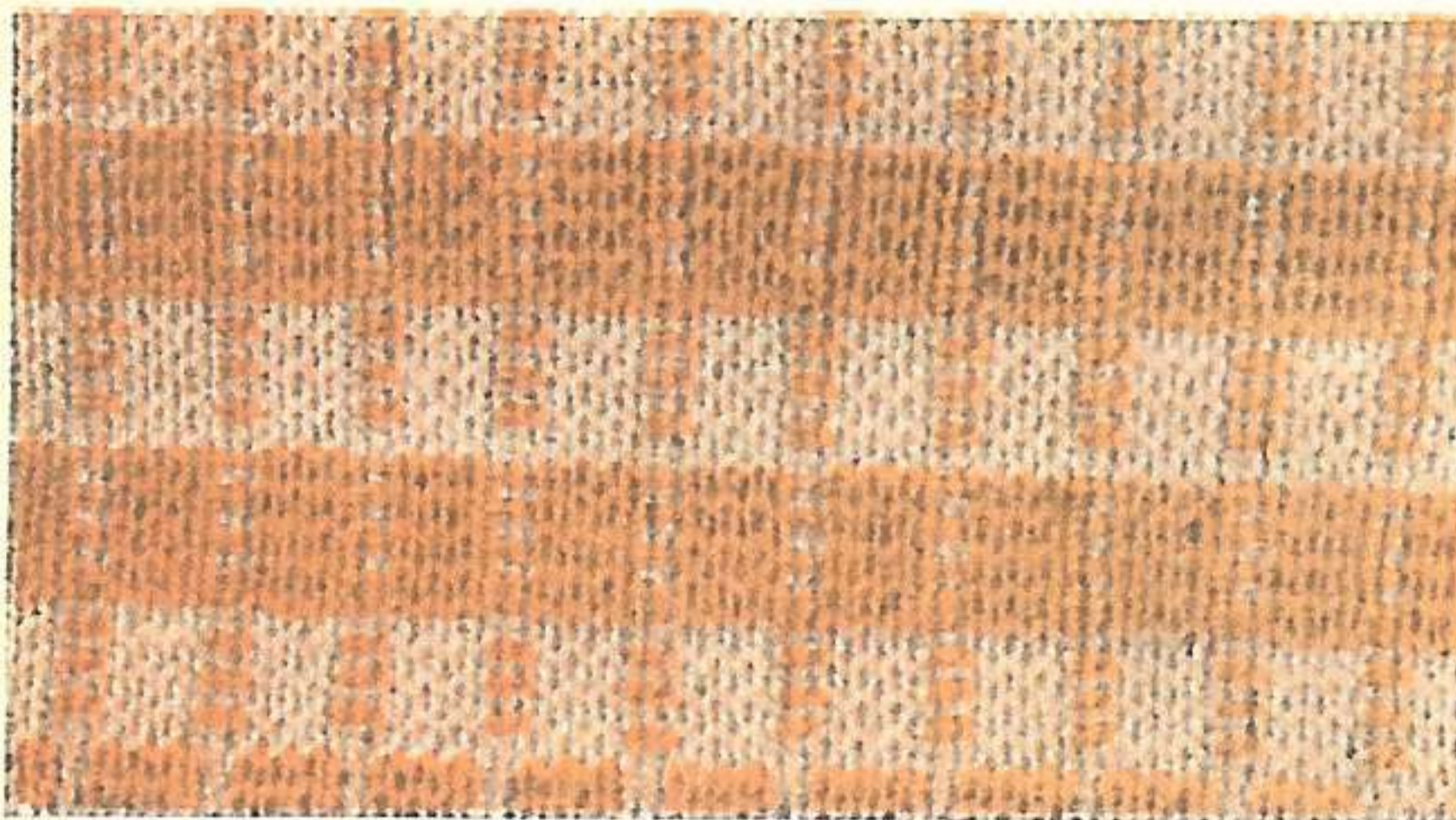
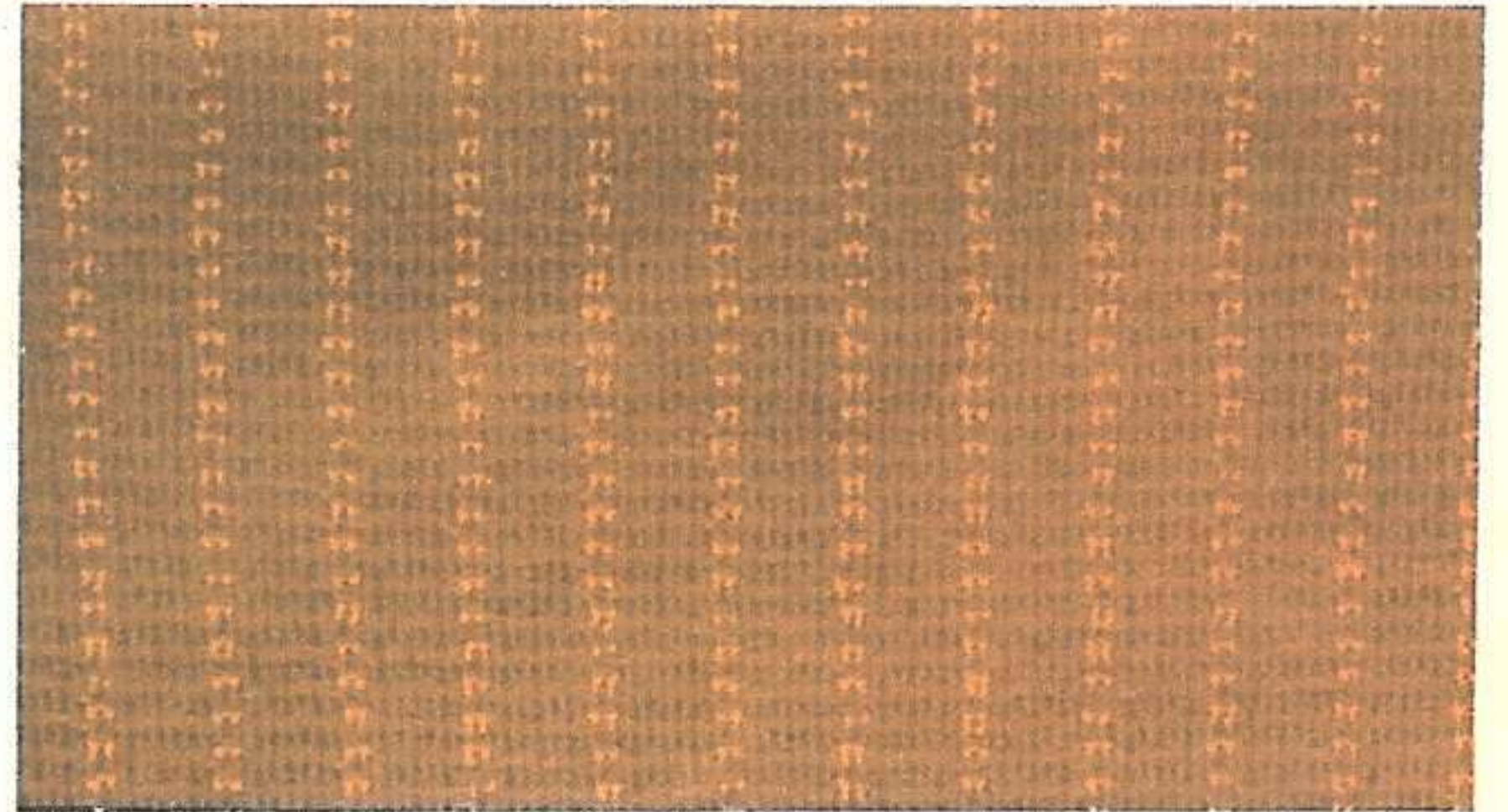
Frontura posteriore: tutti in lavoro.

Frontura anteriore:

iiiiiiiiiiiiiiiiiiii

Divisioni a  $12, \frac{1}{4}$  | 12  
 $\frac{12}{12}$  |  $12, \frac{1}{4}$

Carro a destra, chiave N. 3 chiusa. Abbassare i tasti A.A. davanti e fare un giro con un colore. Alzare i tasti A.A., cambiare colore, fare un giro. Ripetere.



**PUNTO N. 23**

Disposizione degli aghi e divisioni come per il numero 2. Ogni otto giri, cambiare la tinta per ottenere il motivo del punto.

**PUNTO N. 24**

Frontura posteriore:

iiii...iiii...iiii

...iiii...iiii...

Frontura anteriore:

Divisioni a 13. Carro a destra. Abbassare i tasti A. B. C. B. A. davanti, fare 4 giri con una tinta. Alzare i tasti davanti, cambiare colore, abbassare i tasti A. B. C. B. A. dietro e fare 4 giri. Alzare i tasti dietro, cambiare tinta, ripetere.

