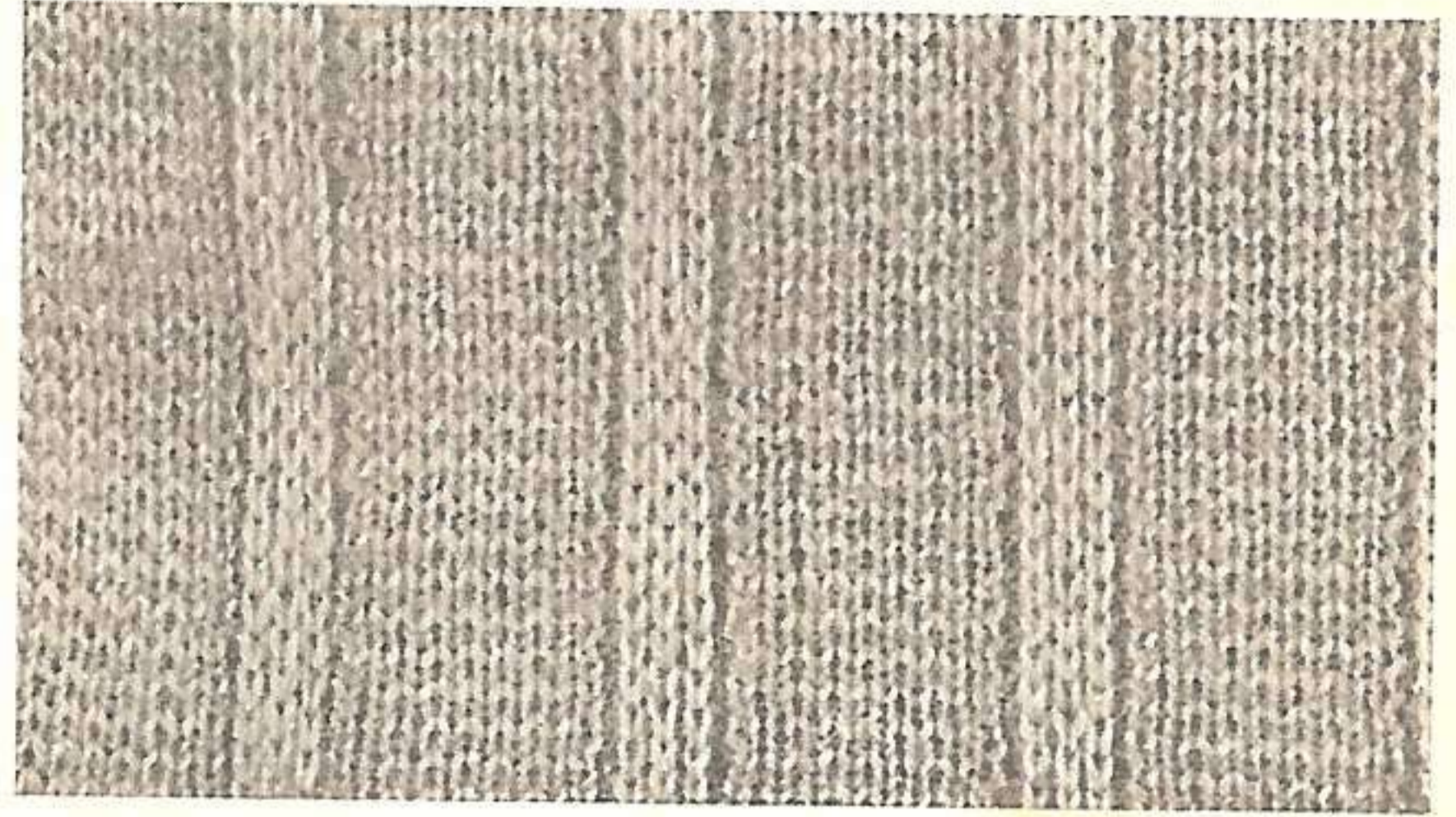


PUNTO N. 25

Frontura posteriore:
 iiiiiiIiiiiiiiIiiiiiiiIiiiiiii
 Frontura anter.: tutti fuori lavoro.
 Divisioni a 13. Carro a destra. Fare
 5 giri normali con un colore e 2 giri
 con tasti A.A. dietro abbassati con
 altro colore.

PUNTO N. 26

Frontura posteriore:
 IiiiiiiiIiiiiiiiIiiiiiiiIiiiiiii
 iiiIiiiiiiiIiiiiiiiIiiiiiiiIiiii
 Frontura anteriore:
 Divisioni a 12. Carro a destra. Chia-
 ve N. 3 chiusa. Fare un giro nor-
 male con un colore e un giro con
 tasti A.A. davanti e C. dietro ab-
 bassati, chiave N. 1 chiusa con altra
 tinta. Alzare i tasti, aprire la chiave
 N. 1, cambiare colore e ricominciare
 dal principio.



PUNTO N. 27

Frontura posteriore:
 IiiI....IiiI....IiiI....IiiI
 ...IiiI....IiiI....IiiI....
 Frontura anteriore:
 Divisioni a 13. Carro a destra. Ab-
 bassare il tasto C. davanti, fare due
 giri con un colore. Alzare il tasto C.,
 cambiare tinta. Abbassare tasto C.
 dietro, fare due giri. Alzare il tasto
 C. dietro, cambiare colore, ricomi-
 ciare.

PUNTO N. 28

Frontura posteriore:
 illi..i..illi..i..illi
 ..i..illi..i..illi..i
 Frontura anteriore:
 Divisioni a 12. Carro a destra. Ab-
 bassare il tasto C. davanti, fare due
 giri con un colore. Alzare il tasto C.
 davanti, cambiare colore. Abbassare
 tasto C. dietro, fare due giri. Alzare
 tasto C. dietro, cambiare tinta. Rico-
 minciare dal principio.

