

PUNTO N. 41

Frontura posteriore:

Iiillliillliillliill

Frontura anter.: tutti fuori lavoro. Divisioni a 13. Carro a destra. Abbassare i tasti A.A. dietro, fare due giri con un colore. Alzare tasti A.A., cambiare colore, abbassare tasto C. dietro, fare un giro. Alzare C., cambiare colore, fare un giro normale. Cambiare colore e ricominciare dal principio. Le tinte vanno cambiate ad ogni movimento di tasti.

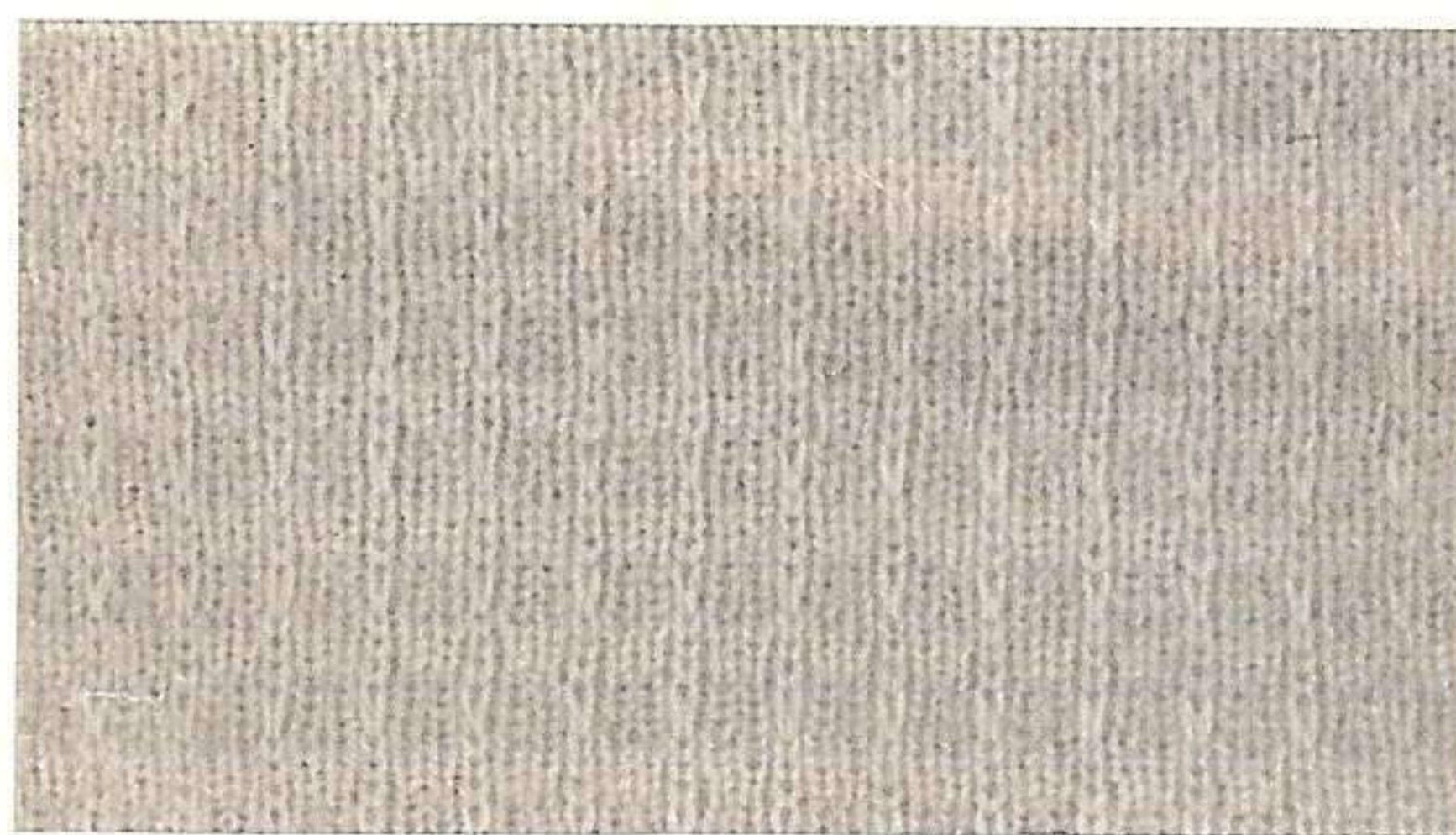
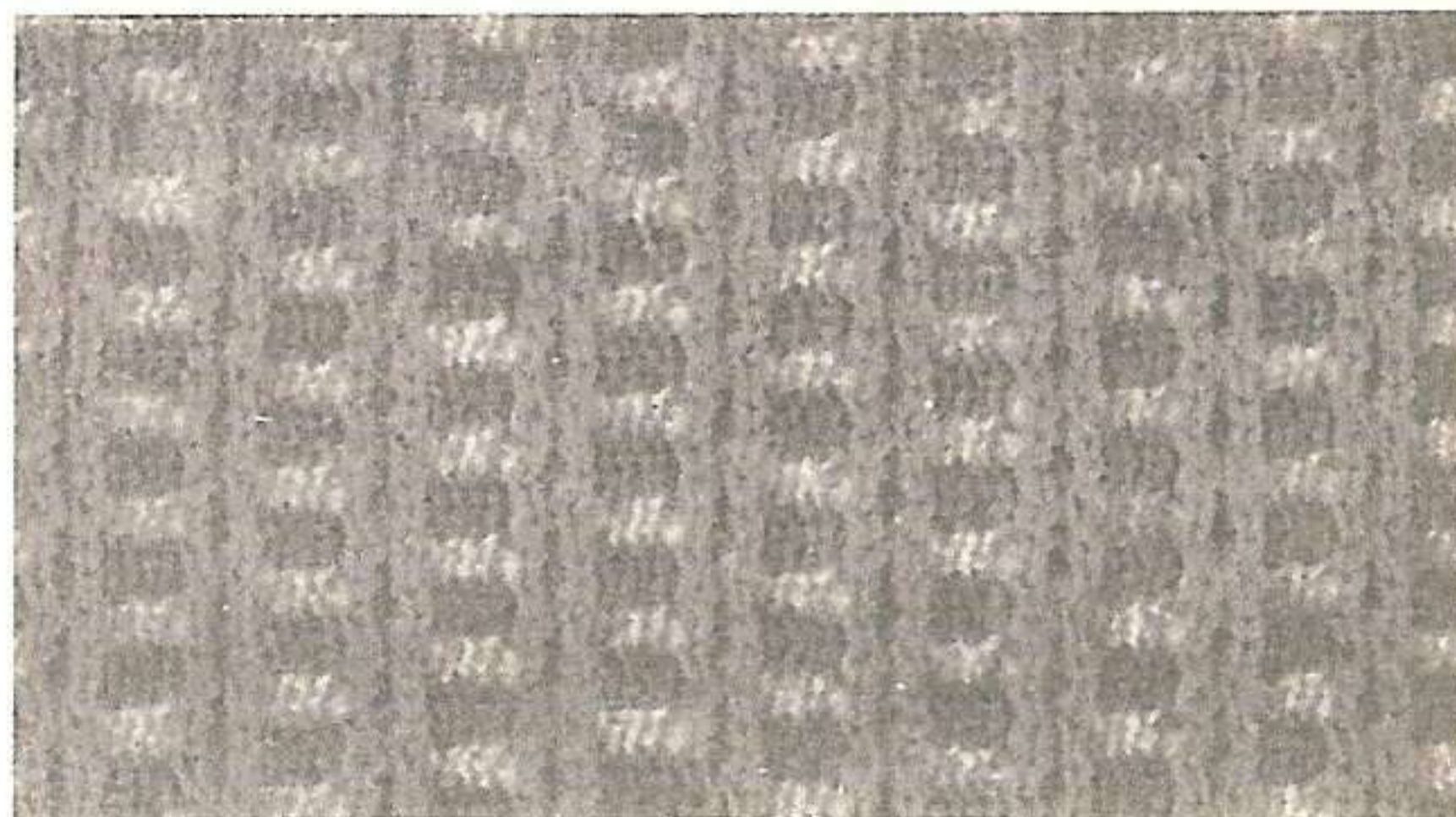
PUNTO N. 42

Frontura posteriore:

Iiillliillliillliill
iillliillliillliillii

Frontura anteriore:

Divisioni a 12. Carro a destra. Spostamento sul settore N. 1. Abbassare il tasto C. dietro, fare due giri con una tinta. Alzare il tasto C., cambiare colore. Abbassare il tasto C. davanti, spostare sul settore N. 0, fare due giri. Alzare il tasto C., cambiare colore, ricominciare. Settore di spostamento: 0 - 1.



PUNTO N. 43

Frontura posteriore:

Iiillliillliillliill
iillliillliillliillii

Frontura anteriore:

Divisioni a 12. Carro a destra. Abbassare i tasti A.A. davanti, fare due giri con un colore. Alzare i tasti A.A., abbassare il tasto C. dietro, cambiare tinta e fare due giri. Alzare il tasto C., cambiare colore, ricominciare dal principio.

PUNTO N. 44

Frontura posteriore:

Iiillliillliillliill

Frontura anter.: tutti fuori lavoro. Divisioni a 13. Carro a destra. Abbassare il tasto C., abbassare i tasti A.A. dietro, cambiare colore, fare un giro. Alzare i tasti A., cambiare tinta, fare un giro normale. Cambiare colore e ricominciare dal principio.

