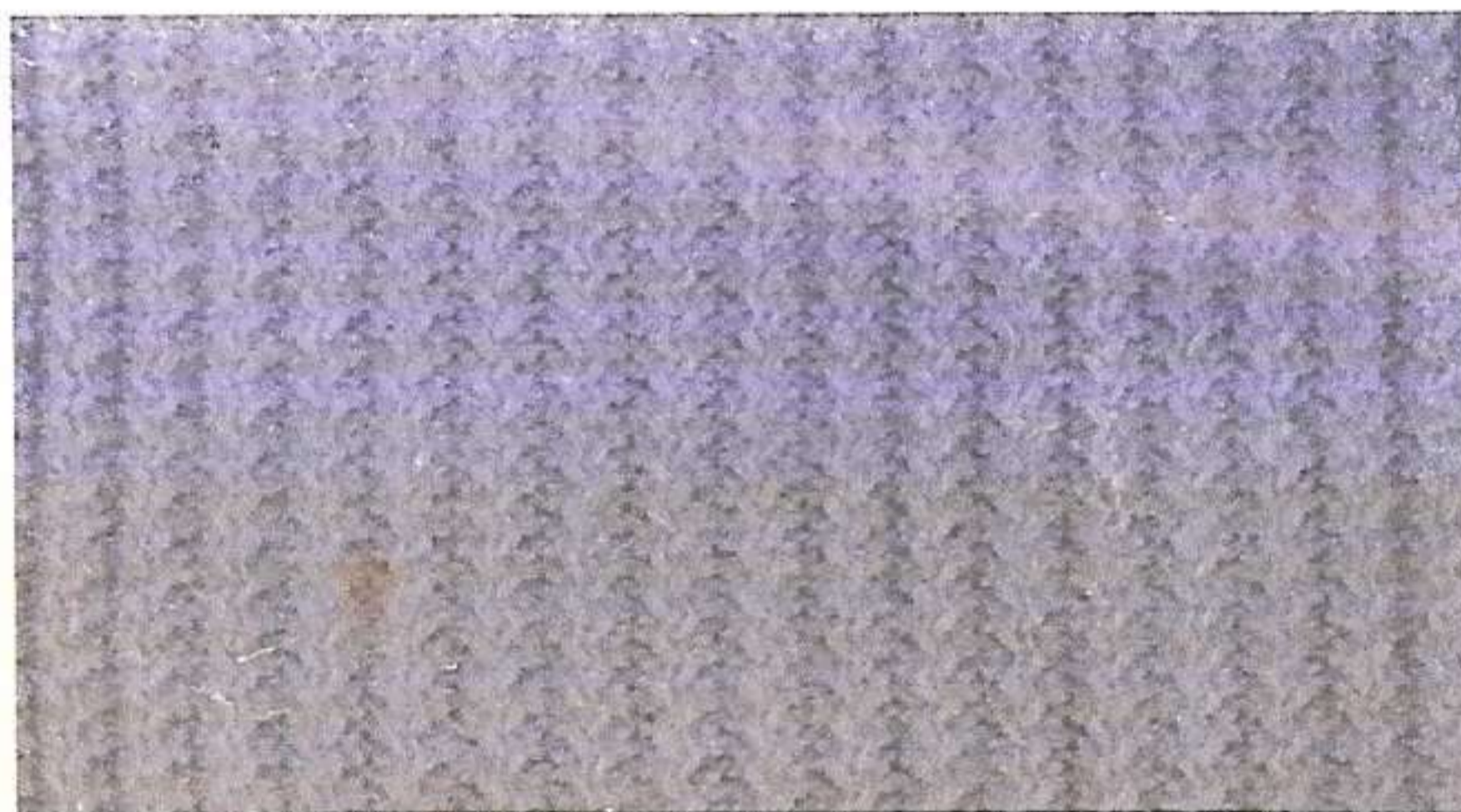
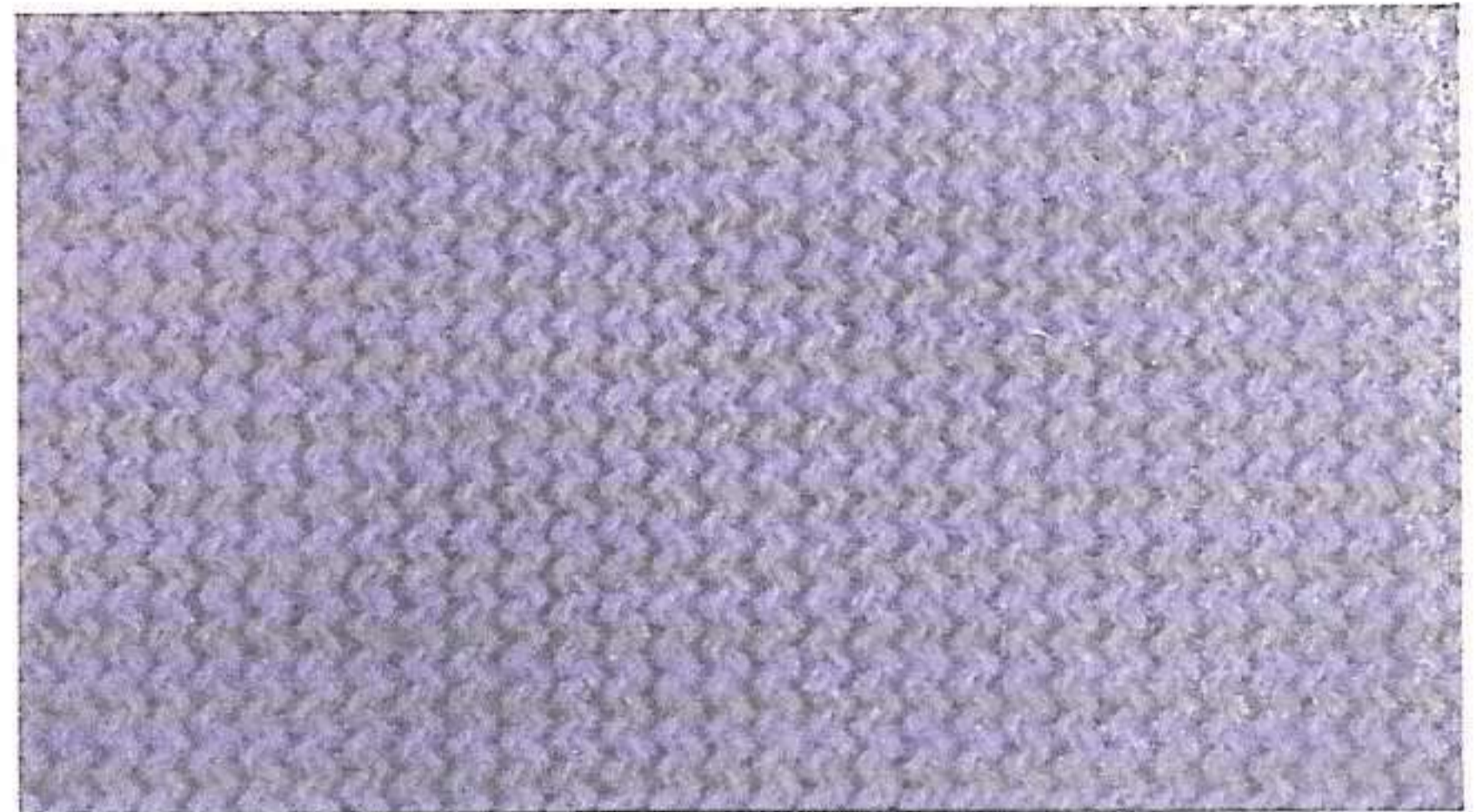


**PUNTO N. 49**

Aghi tutti in lavoro. Divisioni a 12.  
Abbassare i tasti B. n. 1 e B. n. 3.

**PUNTO N. 50**

Aghi tutti in lavoro. Divisioni a 12.  
Carro a sinistra, spostamento sul settore N. 1. Abbassare i tasti B. n. 1 e B. n. 3. Per ogni giro, spostare di un settore. Settore spostamento N. 0-1.



**PUNTO N. 51**

Frontura posteriore: aghi tutti in lavoro.

Frontura anter.: uno su e uno giù.  
Divisioni a 12. Spostamento sul settore N. 1. Carro a sinistra. Abbassare i tasti B. n. 1 e B. n. 3. Ogni giro, spostare di un settore. Settore di spostamento N. 0-1.

**PUNTO N. 52**

Frontura posteriore: tutti in lavoro.  
Frontura anteriore:

III. III. III. III. III

Divisioni a 12. Carro a sinistra, spostamento sul settore N. 1. Abbassare i tasti B. 1 e B. 3. Ogni giro spostare di un settore. Settore di spostamento N. 0-1.

